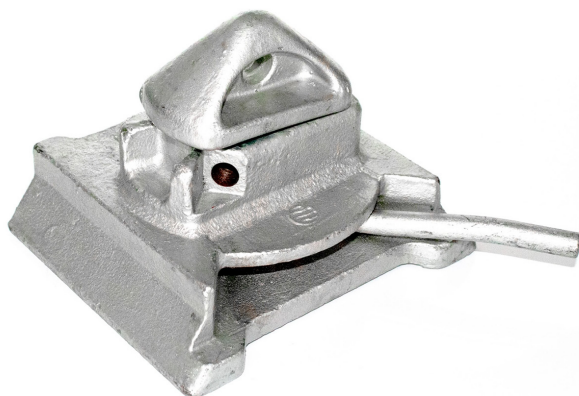


GAMME ACCESSOIRES

TWISTLOCK TRANSVERSAL



Le twist-lock à queue-d'aronde est un accessoire indispensable pour le transport maritime. C'est une pièce de métal qui permet de fixer des conteneurs sur une plateforme.

Il se loge dans les coins inférieurs ISO du container et permet de contrôler le levier depuis les côtés du conteneur.

Pour cela, il suffit simplement de souder la platine sur un support et de venir déposer le container sur les 4 twistlocks soudés.

Pour verrouiller le conteneur à la plateforme, il suffit de tourner le twist-lock de 90° et inversement pour le déverrouiller.

INFORMATIONS TECHNIQUES

POIDS	7,1 kg
DIMENSIONS	17,5 x 16 x 12,8 cm

AUTRES :

- Transport sécurisé de conteneurs
- Facilité de verrouillage et déverrouillage
- Conception pour forces horizontales et de séparation extra forte.

