

12,3M<sup>3</sup> **Volume intérieur utilisable M<sup>3</sup>**

7,26M<sup>2</sup> **Surface extérieure en M<sup>2</sup>**

4 **Nombre de palettes Europe**

### DIMENSIONS EXTÉRIEURES

LONGUEUR	2,99 mm
LARGEUR	2,43 mm
HAUTEUR	2,59 mm

### DIMENSIONS INTÉRIEURES

LONGUEUR	2,38 mm
LARGEUR	2,29 mm
HAUTEUR	2,27 mm

### DIMENSIONS PORTES

LARGEUR	2,29 mm
HAUTEUR	2,26 mm

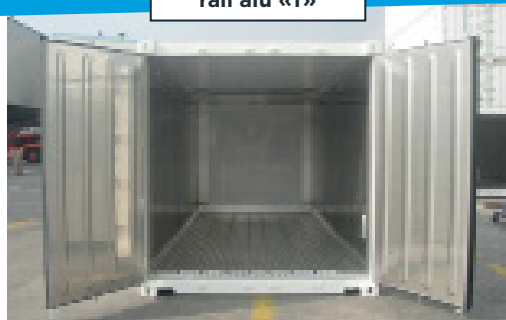
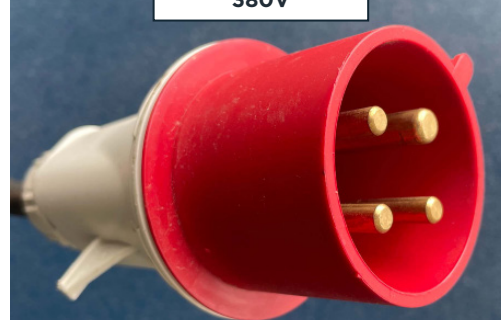
### INFORMATIONS TECHNIQUES

Passage fourche : **950 mm**  
 Ouverture des portes : **270°**  
 Poids : **2 600 kg**  
 Poids de chargement max : **12 400 kg**

Structure : **Corten et acier entièrement soudés**  
 Planchers disponibles : **Rail alu en T**  
 Température : **-25°C / +25°C**  
 Isolation : **Mousse polyuréthane épaisseur 70 mm**

Fluide frigorigène : **R134A**  
 Puissance nécessaire : **12 KW**  
 Arrivée électrique : **380 V**  
 Prise branchement : **3p + terre 32A**

### OPTIONS INCLUSES

**INTÉRIEUR  
rail alu «T»**

**PRISE  
380V**


Toutes les informations fournies sur ce document sont données à titre indicatif. Les dimensions peuvent être soumises à de légères variations.