

GARAGE PRÉFABRIQUÉ

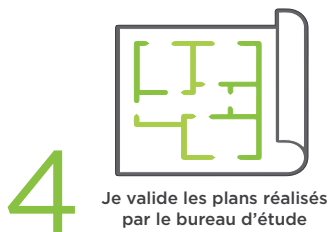
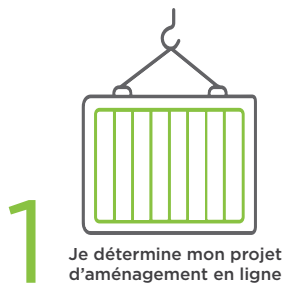
by  **box'innov**
SOLUTIONS D'AVENIR



SOMMAIRE

- 01** BOX'INNOV EN QUELQUES MOTS
pages 4 - 5
- 02** CHOIX DE LA TAILLE DU GARAGE
pages 6
- 03** CHOIX DES MENUISERIES
pages 7
- 04** CHOIX DU TYPE DE SOL
pages 8
- 05** CHOIX DES OPTIONS ÉLECTRIQUES
pages 9
- 06** CHOIX DE LA FAÇADE EXTÉRIEURE
pages 10
- 07** ACCESSOIRES DE POSE
pages 11
- 08** RÉCAPITULATIF
pages 12
- 09** EXEMPLES DE RÉALISATIONS
pages 13 à 15

CONCEVOIR MON PROJET



01.

BOX'INNOV EN QUELQUES MOTS...

La société Box'Innov est un acteur français et cela depuis **2010** dans **l'industrie de containers**. Spécialisé dans l'aménagement et la transformation de containers maritimes et bungalows préfabriqués, Box'innov réunit l'ensemble des compétences nécessaires pour la réalisation de solutions modulaires. Du bureau d'étude à la réalisation, nous contrôlons l'ensemble de la chaîne de production. Ainsi, nous transformons et aménageons chaque jour des containers maritimes et bungalows adaptés à vos besoins.

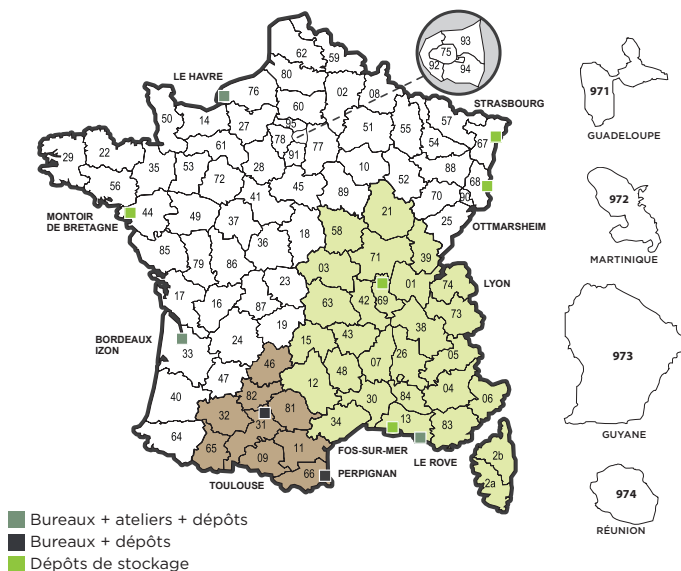
C'est ainsi que nous fournissons les professionnels de la restauration et de l'événementiel, du tourisme, de l'hôtellerie, de l'industrie, du btp, les collectivités locales ainsi que les particuliers. L'aménagement de containers ou bungalows modulaires en snack, bulle de vente, billetterie, dortoir, sanitaires ou bien vestiaires est notre terrain de compétences.



SECTEUR NORD
& GRAND-OUEST
05.56.21.56.37
contact@boxinnov.com

SECTEUR
SUD-EST & PACA
04.42.88.74.23
contact@boxinnov.com

SECTEUR
OCCITANIE SUD
06.03.15.88.74
marion@boxinnov.com



PERFORMANCES 2025

+100

COLLABORATEURS



337

MODULES AMÉNAGÉS



30%

FEMMES DANS L'EFFECTIF



6 158

CONTAINERS VENDUS



+60

TONNES D'ACIER RECYCLÉ



12

APPRENTIS



3
ATELIERS EN
FRANCE



11

DÉPÔTS DE
STOCKAGE

NOS ATELIERS ET BUREAUX EN FRANCE

IZON (33)

Siège social + Atelier + Dépôt

- ▶ 82 route d'anglumeau
33450
- ▶ 05.56.21.56.37
- ▶ contact@boxinnov.com

LE ROVE (13)

Bureaux + Atelier + Dépôt

- ▶ Quartier Roquebarbe
ZI Les Piélettes - 13740
- ▶ 04.42.88.74.23
- ▶ contact@boxinnov.com

ST MARTIN-DU-MANOIR (76)

Bureaux + Atelier + Dépôt

- ▶ Rue Caroline Aigle
ZAC Le Mesnil - 76290
- ▶ 05.56.21.56.37
- ▶ contact@boxinnov.com

TOULOUSE (31)

Bureaux + Dépôt

- ▶ 2 chemin du parc
31150
- ▶ 06.03.15.88.74
- ▶ marion@boxinnov.com

PERPIGNAN (66)

Bureaux + Dépôt

- ▶ Rue Cami Joan Biosca
66000
- ▶ 06.03.15.88.74
- ▶ marion@boxinnov.com



Une partie de l'équipe de l'atelier d'izon (33)



02.

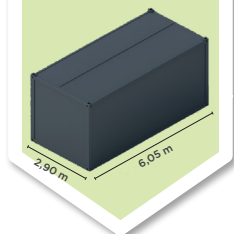
CHOIX DE LA TAILLE DU GARAGE

BASE N°1

à partir de

9 752 HT*

Dim. ext. : 6,05 x 2,90 x 2,85 m



ÉQUIPEMENTS INCLUS

Dim. int. : 5,70 x 2,65 x 2,52 m

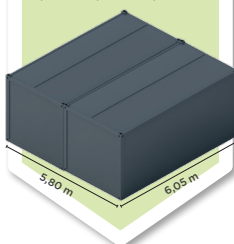
- Structure acier : RAL 7016 extérieure / RAL 9010 intérieur.
- Sol : CTBX - 22 mm - Noir anti-dérapant.
- Isolation mur : 80 mm mousse polyuréthane.
- Isolation plafond : 80 mm mousse polyuréthane.
- Récupération des eaux pluviales.

BASE N°2

à partir de

19 302 HT*

Dim. ext. : 6,05 x 5,80 x 2,85 m



ÉQUIPEMENTS INCLUS

Dim. int. : 5,70 x 5,56 x 2,52 m

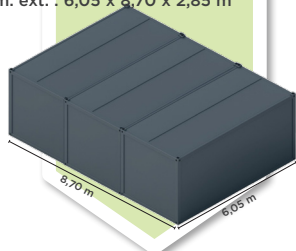
- Structure acier : RAL 7016 extérieure / RAL 9010 intérieur.
- Sol : CTBX - 22 mm - Noir anti-dérapant.
- Isolation mur : 80 mm mousse polyuréthane.
- Isolation plafond : 80 mm mousse polyuréthane.
- Récupération des eaux pluviales.
- 1 kit d'étanchéité extérieur.
- 1 kit de finition intérieur.

BASE N°3

à partir de

28 852 HT*

Dim. ext. : 6,05 x 8,70 x 2,85 m



ÉQUIPEMENTS INCLUS

Dim. int. : 5,70 x 8,47 x 2,52 m

- Structure acier : RAL 7016 extérieure / RAL 9010 intérieur.
- Sol : CTBX - 22 mm - Noir anti-dérapant.
- Isolation mur : 80 mm mousse polyuréthane.
- Isolation plafond : 80 mm mousse polyuréthane.
- Récupération des eaux pluviales.
- 2 kits d'étanchéité extérieur.
- 2 kits de finition intérieur.



03.

CHOIX DES MENUISERIES

PORTE DE GARAGE MANUELLE

- Porte basculante (RAL 7016) L240 x H200 mm

Prix

1 060€
HT/unité

PORTE DE GARAGE ÉLECTRIQUE

- Porte sectionnelle (RAL 7016) L240 x H200 mm
- Porte sectionnelle (RAL 7016) L500 x H200 mm
- Option portillon intégré dans la porte sectionnelle

Prix

1 650€
HT/unité

3 320€
HT/unité

790€
HT/unité

PORTE DE SERVICE

- Porte de service L80 x H210 mm

Prix

650€
HT/unité



04.

CHOIX DU TYPE DE SOL

- Sol plancher bois CTBX (inclus) 22 mm - Noir anti-dérapant



- Sol alu strié



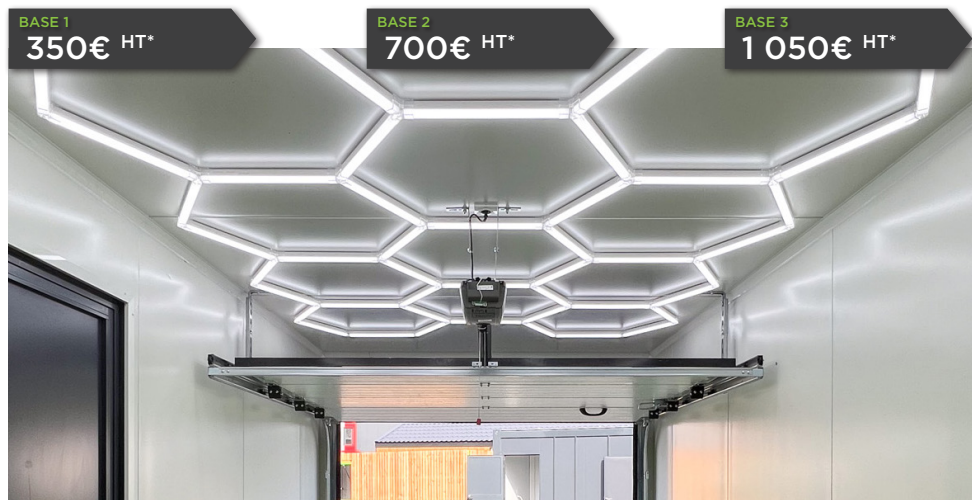
- Sol premium (dalles PVC)



05.

CHOIX DES OPTIONS ÉLECTRIQUES

Plafond nid d'abeille



Pack électrique

BASE 1
860€ HT*

ÉQUIPEMENTS INCLUS

- x1 Tableau 1 rangée 220V
- x1 Interrupteur
- x2 Plafonniers LED 60x60 cm
- x1 Prise 220V

BASE 2
1 120€ HT*

ÉQUIPEMENTS INCLUS

- x1 Tableau 1 rangée 220V
- x1 Interrupteur
- x4 Plafonniers LED 60x60 cm
- x1 Prise 220V

BASE 3
1 380€ HT*

ÉQUIPEMENTS INCLUS

- x1 Tableau 1 rangée 220V
- x1 Interrupteur
- x6 Plafonniers LED 60x60 cm
- x1 Prise 220V



06.

CHOIX DE LA FAÇADE EXTÉRIEURE

BARDAGE BOIS

Façade de 3m

Façade de 6m

Prix

765€
HT/unité

1 530€
HT/unité

BARDAGE COMPOSITE*

Façade de 3m

Façade de 6m

Prix

675€
HT/unité

1 350€
HT/unité

*COULEURS DISPONIBLES :

- Chêne clair
- Gris anthracite
- Type claire voie

OPTION PEINTURE

Base 1

Base 2

Base 3

Prix

1 400€^{HT}

1 875€^{HT}

2 340€^{HT}



BARDAGE BOIS



BARDAGE COMPOSITE



07.

ACCESSOIRES DE POSE

Cales pour sols durs



Cales tous types de sols



08.

RÉCAPITULATIF

CHOIX DES MENUISERIES

PORTE DE GARAGE MANUELLE			QUANTITÉ
<input type="checkbox"/>	Porte basculante (RAL 7016) L240xH200 m	1 060€ HT/unité	
PORTE DE GARAGE ÉLECTRIQUE			
<input type="checkbox"/>	Porte sectionnelle (RAL 7016) L240xH200 m	1 650€ HT/unité	
<input type="checkbox"/>	Porte sectionnelle (RAL 7016) L500xH200 m	3 320€ HT/unité	
<input type="checkbox"/>	Option portillon intégré dans la porte sectionnelle	790€ HT/unité	
PORTE DE SERVICE			
<input type="checkbox"/>	Porte de service L80xH210 m	650€ HT/unité	

CHOIX DU TYPE DE SOL

	BASE 1	BASE 2	BASE 3
<input type="checkbox"/> Sol alu strié	1 950€ HT/unité	3 900€ HT/unité	5 850€ HT/unité
<input type="checkbox"/> Sol premium (dalles PVC)	1 200€ HT/unité	2 400€ HT/unité	3 600€ HT/unité

CHOIX DES OPTIONS ÉLECTRIQUES

	BASE 1	BASE 2	BASE 3
<input type="checkbox"/> Plafond nid d'abeille	350€ HT/unité	700€ HT/unité	1 050€ HT/unité
<input type="checkbox"/> Pack électrique	860€ HT/unité	1 120€ HT/unité	1 380€ HT/unité

CHOIX DE LA FAÇADE EXTÉRIEURE

BARDAGE BOIS		QUANTITÉ	
<input type="checkbox"/>	Façade de 3m		765€ HT/unité
<input type="checkbox"/>	Façade de 6m	1 530€ HT/unité	
BARDAGE COMPOSITE			
<input type="checkbox"/>	Façade de 3m		675€ HT/unité
<input type="checkbox"/>	Façade de 6m	1 350€ HT/unité	
OPTION PEINTURE			
<input type="checkbox"/>	Base 1		1 400€ HT/unité
<input type="checkbox"/>	Base 2		1 875€ HT/unité
<input type="checkbox"/>	Base 3	2 340€ HT/unité	

ACCESSOIRES DE POSE

		QUANTITÉ
<input type="checkbox"/>	Cales pour sols durs	21,90€ HT/unité
<input type="checkbox"/>	Cales pour tous types de sols	52€ HT/unité

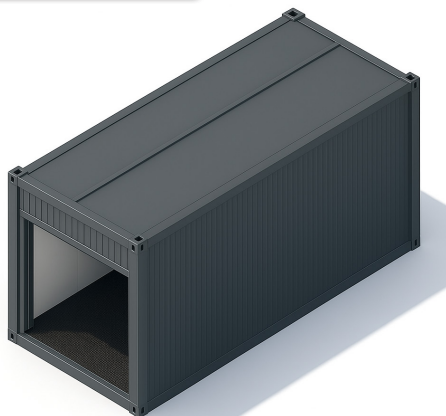


09.

EXEMPLES DE RÉALISATIONS

Exemple n°1

11 672 HT*



BASE 1 - VERSION ÉCONOMIQUE

Dim. ext. : 6,05 x 2,90 x 2,85 m

MODULE - 9 752€ HT

- Structure acier : RAL 7016 extérieure / RAL 9010 intérieur.
- Sol : CTBX - 22 mm - Noir anti-dérapant.
- Isolation mur : 80 mm mousse polyuréthane.
- Isolation plafond : 80 mm mousse polyuréthane.
- Récupération des eaux pluviales.

MENUISERIES - 1 060€ HT

- Porte manuelle basculante

ELECTRICITÉ - 860€ HT

- Pack électrique standard.

Exemple n°2

16 487 HT*



BASE 1 - VERSION PREMIUM

Dim. ext. : 6,05 x 2,90 x 2,85 m

MODULE - 9 752€ HT

- Structure acier : RAL 7016 extérieure / RAL 9010 intérieur.
- Isolation mur : 80 mm mousse polyuréthane.
- Isolation plafond : 80 mm mousse polyuréthane.
- Récupération des eaux pluviales.

MENUISERIES - 2 300€ HT

- Porte électrique sectionnelle L240xH200.
- Porte de service L80xH210.

SOL - 1 200€ HT

- Dalle PVC.

ELECTRICITÉ - 1 210€ HT

- Pack électrique standard.
- Plafond nid d'abeille.

FAÇADE EXTÉRIEURE - 2 025€ HT

- Façade 3m et 6m avec bardage composite.



Exemple n°3

22 542 HT*



BASE 2 - VERSION ÉCONOMIQUE

Dim. ext. : 6,05 x 5,80 x 2,85 m

MODULE - 19 302€ HT

- Structure acier : RAL 7016 extérieure / RAL 9010 intérieur.
- Sol : CTBX - 22 mm - Noir anti-dérapant.
- Isolation mur : 80 mm mousse polyuréthane.
- Isolation plafond : 80 mm mousse polyuréthane.
- Récupération des eaux pluviales.

- 1 kit d'étanchéité extérieur.
- 1 kit de finition intérieur.

MENUISERIES - 2 120€ HT

- x2 Portes manuelles basculantes

ELECTRICITÉ - 1 120€ HT

- Pack électrique standard.

Exemple n°4

30 192 HT*



BASE 2 - VERSION PREMIUM

Dim. ext. : 6,05 x 5,80 x 2,85 m

MODULE - 19 302€ HT

- Structure acier : RAL 7016 extérieure / RAL 9010 intérieur.
- Sol : CTBX - 22 mm - Noir anti-dérapant.
- Isolation mur : 80 mm mousse polyuréthane.
- Isolation plafond : 80 mm mousse polyuréthane.
- Récupération des eaux pluviales.

- 1 kit d'étanchéité extérieur.
- 1 kit de finition intérieur.

MENUISERIES - 3 970 HT

- Porte électrique sectionnelle L500xH200
- Porte de service L80xH210

SOL - 2 400€ HT

- Dalle PVC

ELECTRICITÉ - 1 820€ HT

- Pack électrique standard.
- Plafond nid d'abeille

FAÇADE EXTÉRIEURE - 2 700€ HT

- 2x Façades 6m avec bardage composite.



Exemple n°5

33 412 HT*



BASE 3 - VERSION ÉCONOMIQUE

Dim. ext. : 6,05 x 8,70 x 2,85 m

MODULE - 28 852€ HT

- Structure acier : RAL 7016 extérieure / RAL 9010 intérieur.
- Sol : CTBX - 22 mm - Noir anti-dérapant.
- Isolation mur : 80 mm mousse polyuréthane.
- Isolation plafond : 80 mm mousse polyuréthane.
- Récupération des eaux pluviales.
- 2 kits d'étanchéité extérieur.
- 2 kits de finition intérieur.

MENUISERIES - 3 180€ HT

- x3 Portes manuelles basculantes

ELECTRICITÉ - 1 380€ HT

- Pack électrique standard.

Exemple n°6

44 917 HT*



BASE 3 - VERSION PREMIUM

Dim. ext. : 6,05 x 8,70 x 2,85 m

MODULE - 28 852€ HT

- Structure acier : RAL 7016 extérieure / RAL 9010 intérieur.
- Sol : CTBX - 22 mm - Noir anti-dérapant.
- Isolation mur : 80 mm mousse polyuréthane.
- Isolation plafond : 80 mm mousse polyuréthane.
- Récupération des eaux pluviales.
- 2 kits d'étanchéité extérieur.
- 2 kits de finition intérieur.

MENUISERIES - 4 410€ HT

- x3 Portes électriques sectionnelles L240xH200
- Porte de service L80xH210

SOL - 5 850€ HT

- Sol alu strié

ELECTRICITÉ - 2 430€ HT

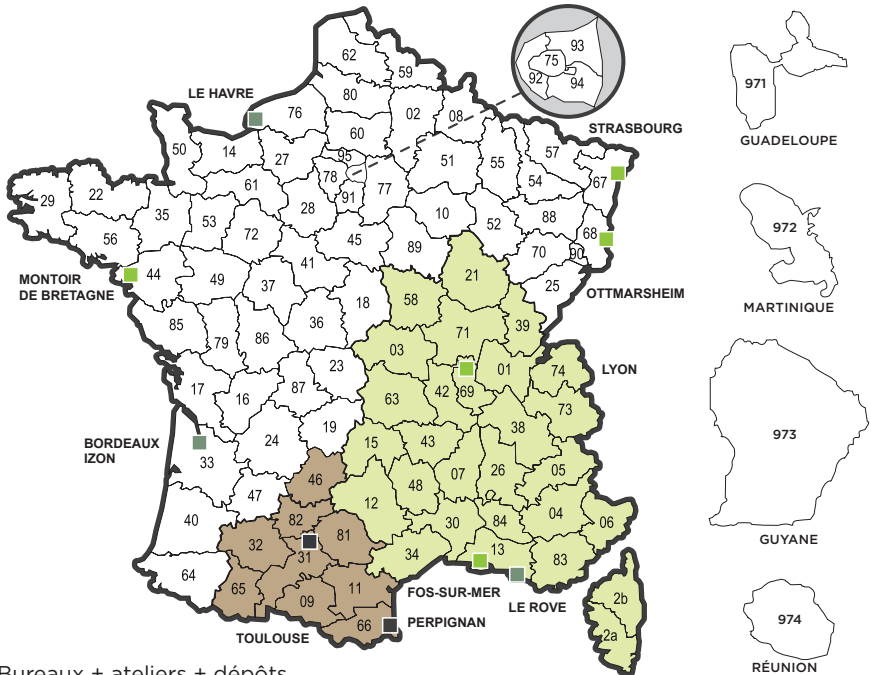
- Pack électrique standard.
- Plafond nid d'abeille

FAÇADE EXTÉRIEURE - 3 375€ HT

- x1 Façades 6m avec bardage composite.
- x3 Façades 3m avec bardage composite.



NOUS CONTACTER



- Bureaux + ateliers + dépôts
- Bureaux + dépôts
- Dépôts de stockage

SECTEUR NORD
& GRAND-OUEST + DOM-TOM

05.56.21.56.37
contact@boxinnov.com

SECTEUR
SUD-EST & PACA

04.42.88.74.23
contact@boxinnov.com

SECTEUR
OCCITANIE SUD

06.03.15.88.74
marion@boxinnov.com

