

BUNGALOW

*FLAT PACK - BUREAU - BASE DE VIE - BULLE DE VENTE -
SNACK - VESTIAIRE - SANITAIRE*

Boxinnov se développe dans le domaine du bungalow préfabriqué.

Une **solution modulaire**, aux couleurs modernes, pour vous démarquer et accueillir vos clients et partenaires dans une atmosphère attrayante.

Nous avons imaginé pour vous des dispositifs complets afin de vous proposer le **bungalow** modulaire adapté à vos besoins avec des structures haut de gamme abordables.

Nous garantissons une **rapidité de livraison** allant de 1 à 6 semaines grâce à notre stock continu avec la possibilité d'un **aménagement sur-mesure**. Nos bungalows, disponibles à la vente et en location, sont idéaux pour votre projet.

Nous vous proposons une gamme complète pour répondre aux différents besoins de type : **bureau, base de vie** pour **chantier**, **bulle de vente, snack** kiosque ou encore bloc **sanitaire** et **vestiaire**.

Découvrez nos solutions innovantes pour votre bâtiment modulaire aux couleurs de votre société. Nous vous accompagnons dans la construction de votre bungalow avec des options de **personnalisation** sur-mesure. Fixe ou mobile, une solution adaptée à vos envies et à installer où vous le souhaitez.

Grâce à nos bungalows, donnez une autre dimension à votre entreprise avec des **structures modulables**, faciles à monter et à transporter.



**LIVRAISON
RAPIDE**



SAV



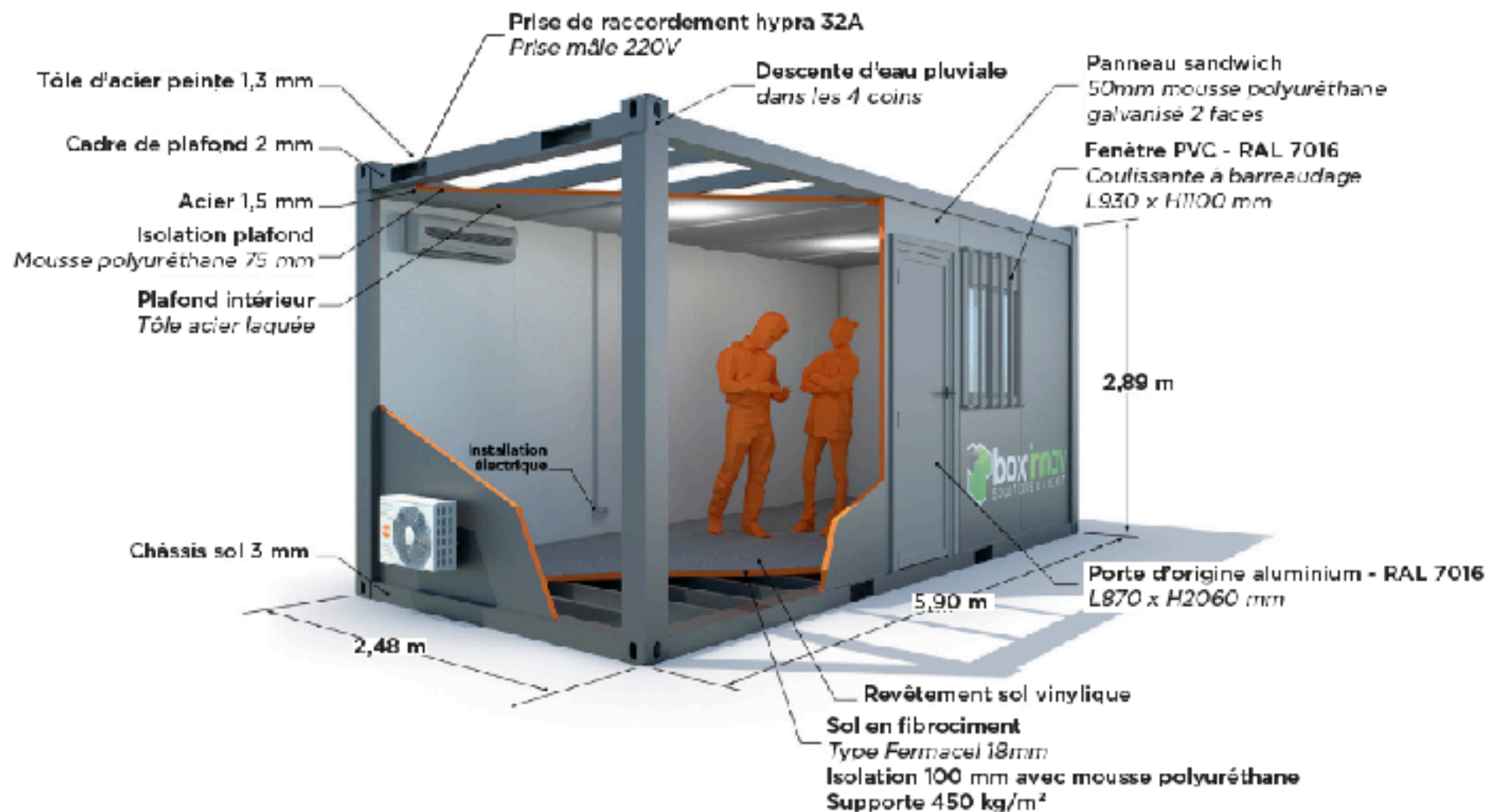
QUALITÉ



**ATELIER
FRANÇAIS**



NOTRE GAMME DE PRÉFABRIQUÉS



COMPOSITION DE NOS BÂTIMENTS MODULAIRES

Nos **bungalows** en kit répondent à tous les besoins présents sur le marché, à savoir : Cabane de chantier, base de vie pour professionnels, bulle de vente immobilière, kiosque snack, bloc sanitaire avec douches et WC ou encore cabine d'appoint.

Nos modulaires sur-mesure sont réalisés en panneau sandwich de 50 mm en laine de roche et galvanisée sur les 2 faces avec un plafond composé d'une tôle d'acier peinte, une isolation plafond en laine de roche de 100 mm

et un plafond intérieur fait avec des panneaux de particules mélaminés blanc. Le sol de nos bungalows préfabriqués est posé sur un châssis. Il est réalisé en fibrociment type Fermacel 18 mm avec un revêtement vinylique pouvant supporter jusqu'à 450 kg/m².

Les options disponibles sont multiples avec menuiseries supplémentaires, cloisons intérieures, sanitaire avec douche, climatisation réversible, fenêtre PVC, porte en aluminium etc.

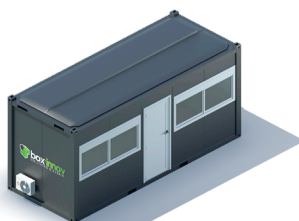




SOMMAIRE



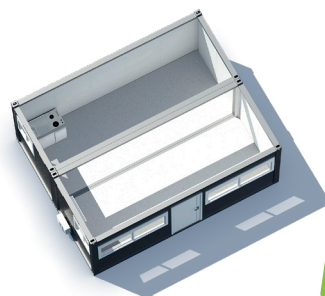
.1



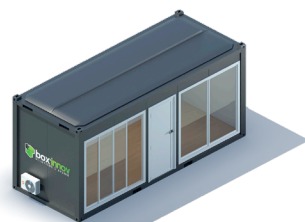
.2



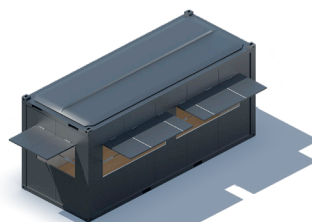
.3



.4



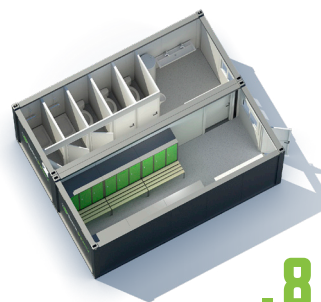
.5



.6



.7



.8

STANDARD .1

BUREAU .2

BUREAU SANITAIRE .3

BASE DE VIE .4

BULLE DE VENTE .5

SNACK .6

SANITAIRE .7

VESTIAIRE SANITAIRE .8



1.1 BUNGALOW STANDARD 4M

PRIX DU BUNGALOW MONTÉ

à partir de

sur demande

Dimensions (L x l x h) : 400 X 245 X 279

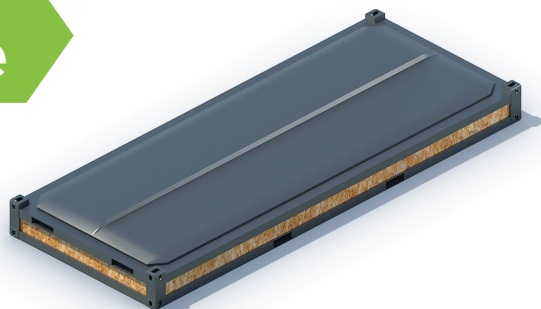
Ref. 21004030



PRIX DU FLAT PACK LIVRÉ EN KIT

à partir de

sur demande



MENUISERIES EXTÉRIEURES :

1 Porte extérieure Tirant Droit
aluminium laqué blanc 870 x 2060mm (PU 760mm
avec poignée et serrure standard

1 Fenêtre coulissante standard
PVC 830 x 900mm double vitrage 4/15/4
avec barreaudage intégré

INSTALLATIONS ÉLECTRIQUES :

1 x Tableau 1 rangée
220V / 50Hz intégré au plafond
2 x Luminaire étanche de 2 x 36W
2 x Prise de service 16A + T
1 x Interrupteur



RÉALISATIONS



FLAT PACK EMPILÉS



OUVERTURE D'UN FLAT PACK



FLAT PACK OUVERT



COMPOSITION D'UN FLAT PACK

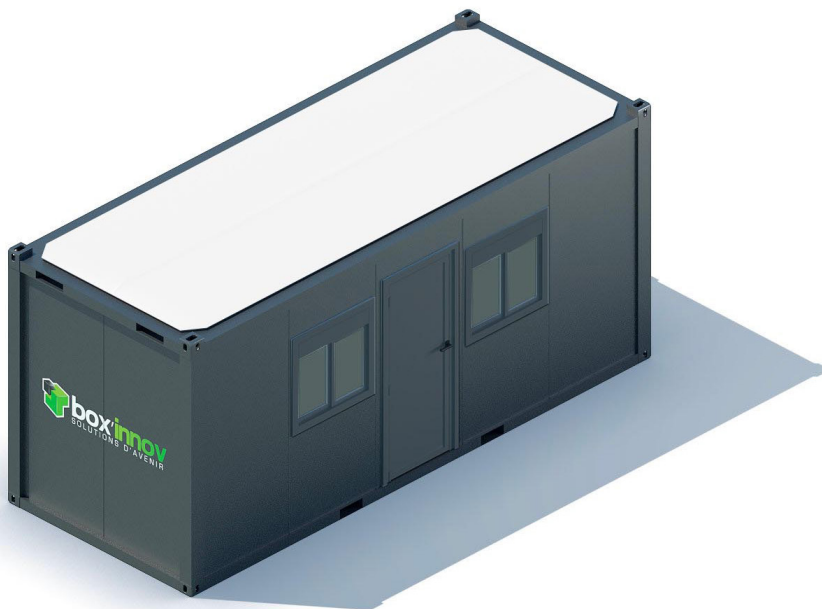


BUNGALOW MONTÉ





1.2 BUNGALOW STANDARD 6M



PRIX DU BUNGALOW MONTÉ

à partir de

5 900€ HT*

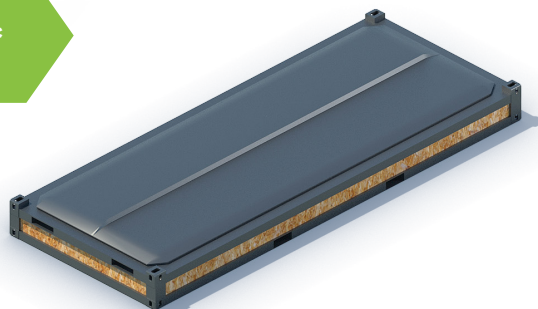
Dimensions (L x l x h) : 590 X 248 X 289

Ref. 20003836

PRIX DU FLAT PACK LIVRÉ EN KIT

à partir de

5 000€ HT*



MENUISERIES EXTÉRIEURES :

- 1 Porte extérieure tirant droit
Aluminium laqué gris RAL 7016 : 870 x 2060mm
(PU 760mm) avec poignée et serrure standard.
- 2 Fenêtres coulissantes standard
PVC gris RAL 7016 : 930 x 1100mm double vitrage
avec barreaudage intégré.

INSTALLATIONS ÉLECTRIQUES :

- 1 x Prise de raccordement hypra 32A
Prise mâle 220V
- 1 x Tableau 1 rangée
220V / 50Hz intégré au plafond
- 2 x Plafonnier LED 60 x 60 cm
- 2 x Prise de service 16A + T
- 1 x Interrupteur

*Prix hors taxes départ dépôt. Autres personnalisations, nous consulter. Les prix peuvent varier selon l'augmentation des fournisseurs.



RÉALISATIONS



FLAT PACK EMPILÉS



OUVERTURE D'UN FLAT PACK



FLAT PACK OUVERT



COMPOSITION D'UN FLAT PACK



BUNGALOW MONTÉ





2. BUNGALOW BUREAU

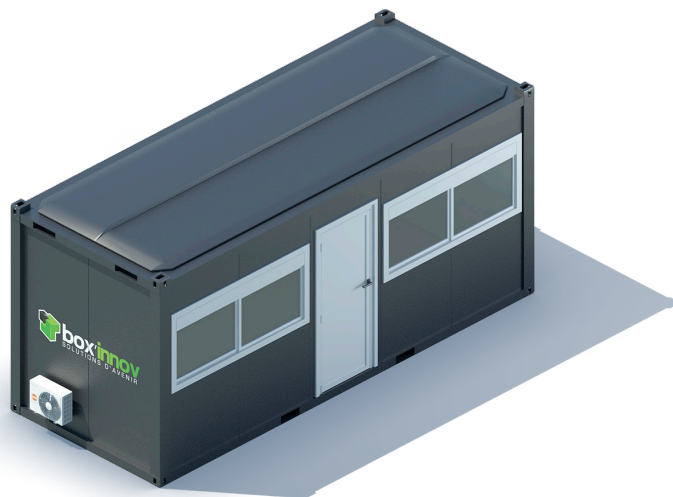
PRIX DU BUNGALOW MONTÉ

à partir de

9 990€ HT*

Dimensions (L x l x h) : 590 X 248 X 289

Ref. 20003833



MENUISERIES EXTÉRIEURES :

1 Porte extérieure tirant droit
Aluminium laqué gris RAL 7016 : 870 x 2060mm
(PU 760mm) avec poignée et serrure standard.

2 Fenêtres coulissantes standard
PVC gris RAL 7016 : 930 x 1100mm double vitrage
avec barreaudage intégré.

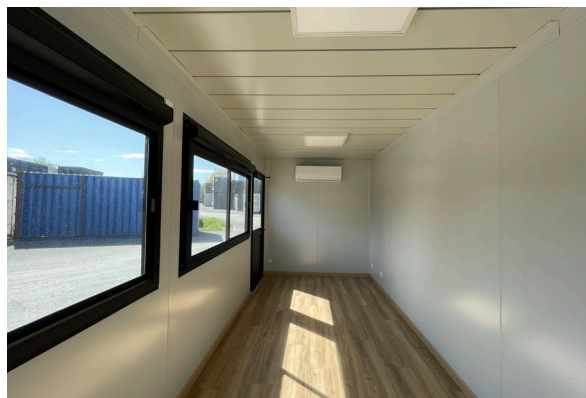
INSTALLATIONS ÉLECTRIQUES :

1 x Prise de raccordement hypra 32A
Prise mâle 220V
1 x Tableau 1 rangée 220V / 50Hz intégré au plafond
2 x Plafonnier LED 60 x 60 cm
4 x Prise de service 16A + T
1 x Interrupteur
1 x Pompe à chaleur réversible 2,5 Kw



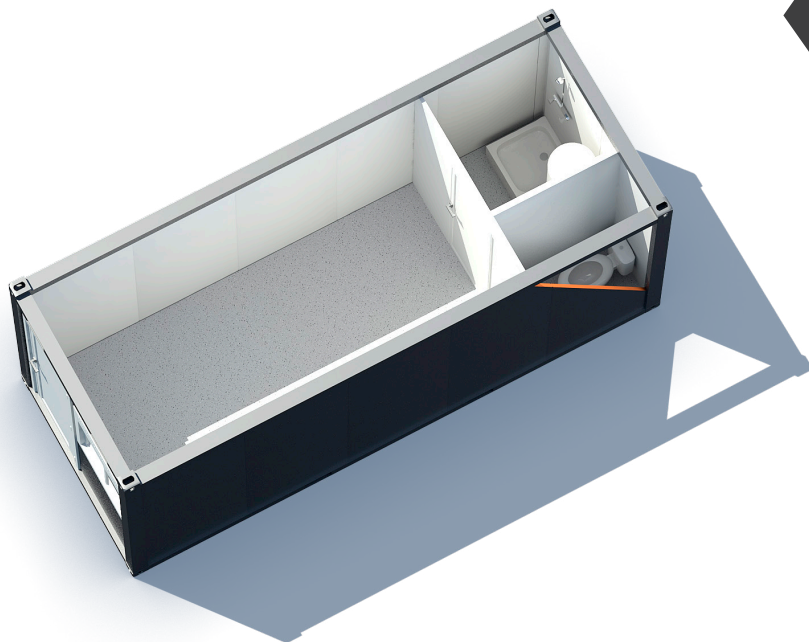
RÉALISATIONS

11





3. BUNGALOW BUREAU SANITAIRE



PRIX DU BUNGALOW MONTÉ

à partir de

12 018€ HT*

Dimensions (L x l x h) : 590 X 248 X 289

Ref. 20003672

MENUISERIES EXTÉRIEURES :

- 1 Porte extérieure
aluminium laqué 870 x 2060mm
(PU 760mm) avec poignée et serrure standard
- 1 Fenêtre coulissante standard
PVC 830 x 900mm double vitrage avec barreaudage
intégré

INSTALLATIONS ÉLECTRIQUES :

- 1 x Tableau 1 rangée 220V / 50Hz intégré au plafond
- 2 x Plafonnier LED 60 x 60 cm
- 2 x Réglette LED L 60 cm
- 2 x Prise de service 16A + T
- 3 x Interrupteur
- 2 x Extracteur d'air
- 1 x Radiateur sèche serviette
- 1 x Radiateur 2000 W

ÉQUIPEMENT SANITAIRE :

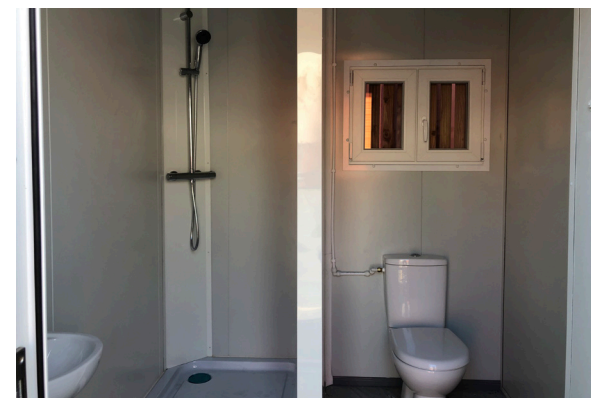
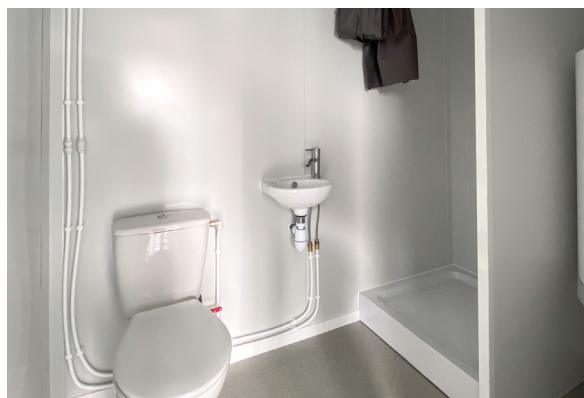
- 1 x Douche
- 1 x WC
- 1 x Lave main
- 1 x ECS 150L

*Prix hors taxes départ dépôt. Autres personnalisations, nous consulter. Les prix peuvent varier selon l'augmentation des fournisseurs.



RÉALISATIONS

13





3.1 BUNGALOW BUREAU + WC

PRIX DU BUNGALOW MONTÉ

à partir de

8 353€ HT*

Dimensions (L x l x h) : 590 X 248 X 289

Ref. 21011217



MENUISERIES EXTÉRIEURES :

- 1 Porte extérieure
aluminium laqué 870 x 2060mm
(PU 760mm) avec poignée et serrure standard
- 1 Fenêtre coulissante standard
PVC 830 x 900mm double vitrage
avec barreaudage intégré

INSTALLATIONS ÉLECTRIQUES :

- 1 x Tableau 1 rangée 220V / 50Hz intégré au plafond
- 2 x Plafonnier LED 60 x 60 cm
- 1 x Réglette LED L 60 cm
- 2 x Prise de service 16A + T
- 2 x Interrupteur
- 1 x Extracteur d'air

ÉQUIPEMENTS SANITAIRE :

- 1 x WC
- 1 x Lave main

*Prix hors taxes départ dépôt. Autres personnalisations, nous consulter. Les prix peuvent varier selon l'augmentation des fournisseurs.



RÉALISATIONS

15





4. BUNGALOW BASE DE VIE

PRIX DU BUNGALOW MONTÉ

à partir de

19 140€ HT*

Dimensions (L x l x h) : 590 X 248 X 289

Ref. 21003282

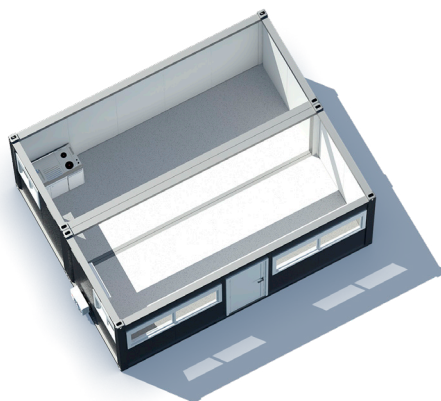


MENUISERIES EXTÉRIEURES :

- 1 Porte extérieure
aluminium laqué 870 x 2060mm
(PU 760mm) avec poignée et serrure standard
- 2 Fenêtre coulissante standard
PVC L 830 x H 900mm double vitrage avec
barreaudage intégré
- 2 Fenêtre coulissante
PVC L 1500 x H 1200mm double vitrage avec volet
roulant intégré manuel

INSTALLATIONS ÉLECTRIQUES :

- 1 x Tableau 1 rangée 220V / 50Hz intégré au plafond
- 4 x Plafonnier LED 60 x 60 cm
- 4 x Prise de service 16A + T
- 2 x Interrupteur
- 1 x Pompe à chaleur réversible 5,2 Kw
- 1 x Kit de jonction intérieur / extérieur
- 1 x Cuisinette électrique comprenant :
 - 1 évier inox 18/10
 - 1 cuve avec bonde, bouchon et siphon
 - 1 meuble sous évier blanc mélaminé
(ép. 16 mm avec joue latérale)
 - 2 plaques électriques 1500 W
 - 1 réfrigérateur 140L (volume utile 110L)
 - 1 compartiment conservation



*Prix hors taxes départ dépôt. Autres personnalisations, nous consulter. Les prix peuvent varier selon l'augmentation des fournisseurs.



RÉALISATIONS

17





5. BUNGALOW BULLE DE VENTE

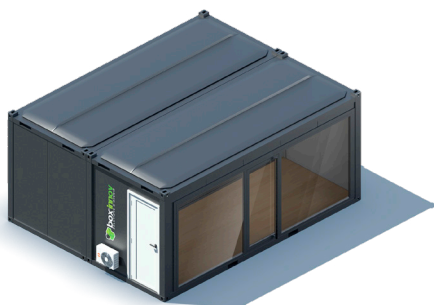
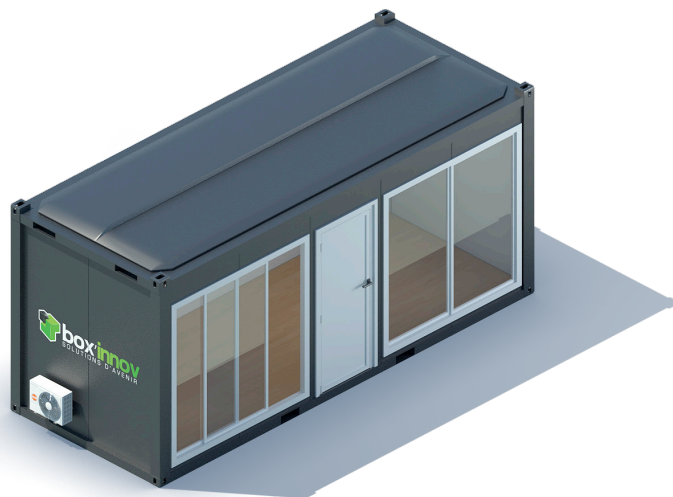
PRIX DU BUNGALOW MONTÉ

à partir de

12 910€ HT*

Dimensions (L x l x h) : 590 X 248 X 289

Ref. 20009135



MENUISERIES EXTÉRIEURES :

- 2 x Baie vitrée fixe aluminium
- Double vitrage anti effraction
- Coloris blanc, noir ou anthracite
- 1 x Porte vitrée aluminium
- Double vitrage anti effraction
- Fermeture 3 points
- Seuil inox rejet d'eau
- Coloris blanc, noir ou anthracite

INSTALLATIONS ÉLECTRIQUES :

- 1 x Tableau 1 rangée
- 220V / 50Hz intégré au plafond
- 2 x Plafonnier LED 60 x 60 cm
- 4 x Prise de service 16A+T
- 1 x Interrupteur
- 1 x Pompe à chaleur réversible 2,5 Kw

*Prix hors taxes départ dépôt. Autres personnalisations, nous consulter. Les prix peuvent varier selon l'augmentation des fournisseurs.



RÉALISATIONS

19





6.1 BUNGALOW SNACK V2

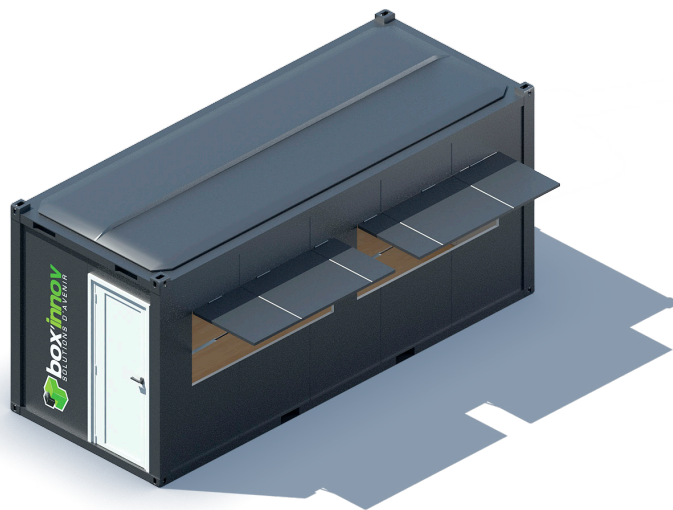
PRIX DU BUNGALOW MONTÉ

à partir de

9 150€ HT*

Dimensions (L x l x h) : 590 X 248 X 289

Ref. 20003845



MENUISERIES EXTÉRIEURES :

- 1 x Porte extérieure
aluminium laqué 870 x 2060mm
(PU 760mm) avec poignée et serrure standard
- 2 x Auvent aluminium à verrins gaz
L 2500 x H 1200mm - RAL 7016 (gris anthracite)

INSTALLATIONS ÉLECTRIQUES :

- 1 x Tableau 1 rangée 220V / 50Hz intégré au plafond
- 2 x Plafonnier LED 60 x 60 cm
- 4 x Prise de service 16A + T
- 1 x Interrupteur



RÉALISATIONS

21





6.2 BUNGALOW SNACK V3

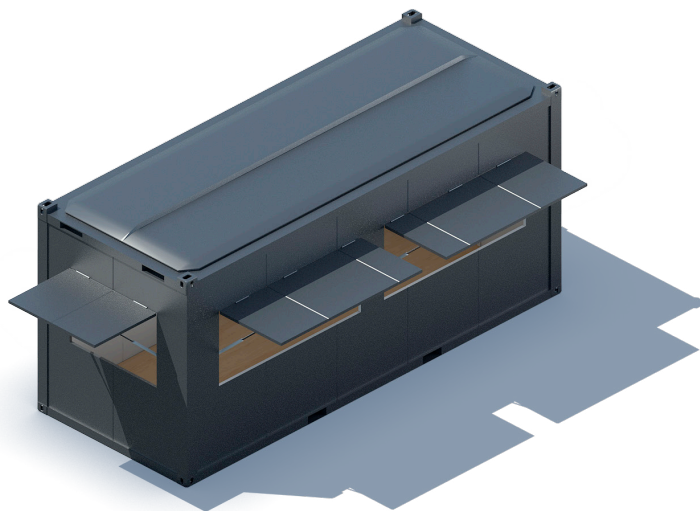
PRIX DU BUNGALOW MONTÉ

à partir de

10 727€ HT*

Dimensions (L x l x h) : 590 X 248 X 289

Ref. 21004017



MENUISERIES EXTÉRIEURES :

- 1 x Porte extérieure
aluminium laqué 870 x 2060mm
(PU 760mm) avec poignée et serrure standard
- 2 x Auvent aluminium à verrins gaz
L 2500 x H 1200mm - RAL 7016 (gris anthracite)
- 1 x Auvent aluminium à verrins gaz
L 2000 x H 1200mm - RAL 7016 (gris anthracite)

INSTALLATIONS ÉLECTRIQUES :

- 1 x Tableau 1 rangée 220V / 50Hz intégré au plafond
- 2 x Plafonnier LED 60 x 60 cm
- 4 x Prise de service 16A + T
- 1 x Interrupteur

*Prix hors taxes départ dépôt. Autres personnalisations, nous consulter. Les prix peuvent varier selon l'augmentation des fournisseurs.



RÉALISATIONS

23





7.1 BUNGALOW SANITAIRE DOUCHE

PRIX DU BUNGALOW MONTÉ

à partir de

18 018€ HT*

Dimensions (L x l x h) : 590 X 248 X 289

Ref. 21020813



MENUISERIES EXTÉRIEURES :

- 1 x Porte extérieure
aluminium laqué 870 x 2060mm
(PU 760mm) avec poignée et serrure standard
- 1 x Fenêtre coulissante standard
PVC L 830 x H 900mm double vitrage
avec barreaudage intégré

INSTALLATIONS ÉLECTRIQUES :

- 1 x Tableau 1 rangée 220V / 50Hz intégré au plafond
- 2 x Plafonnier LED 60 x 60 cm
- 2 x Prise de service 16A + T
- 1 x Interrupteur
- 1 x Radiateur 2000w
- 1 x Extracteur d'air

ÉQUIPEMENTS SANITAIRE :

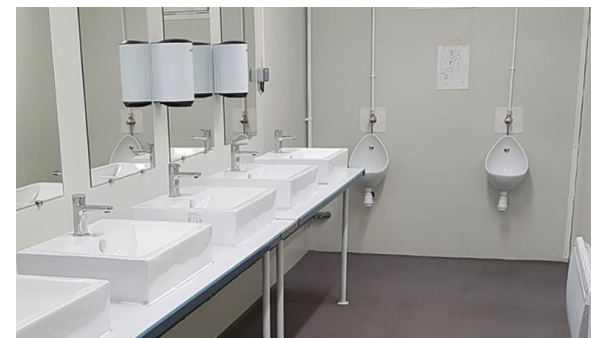
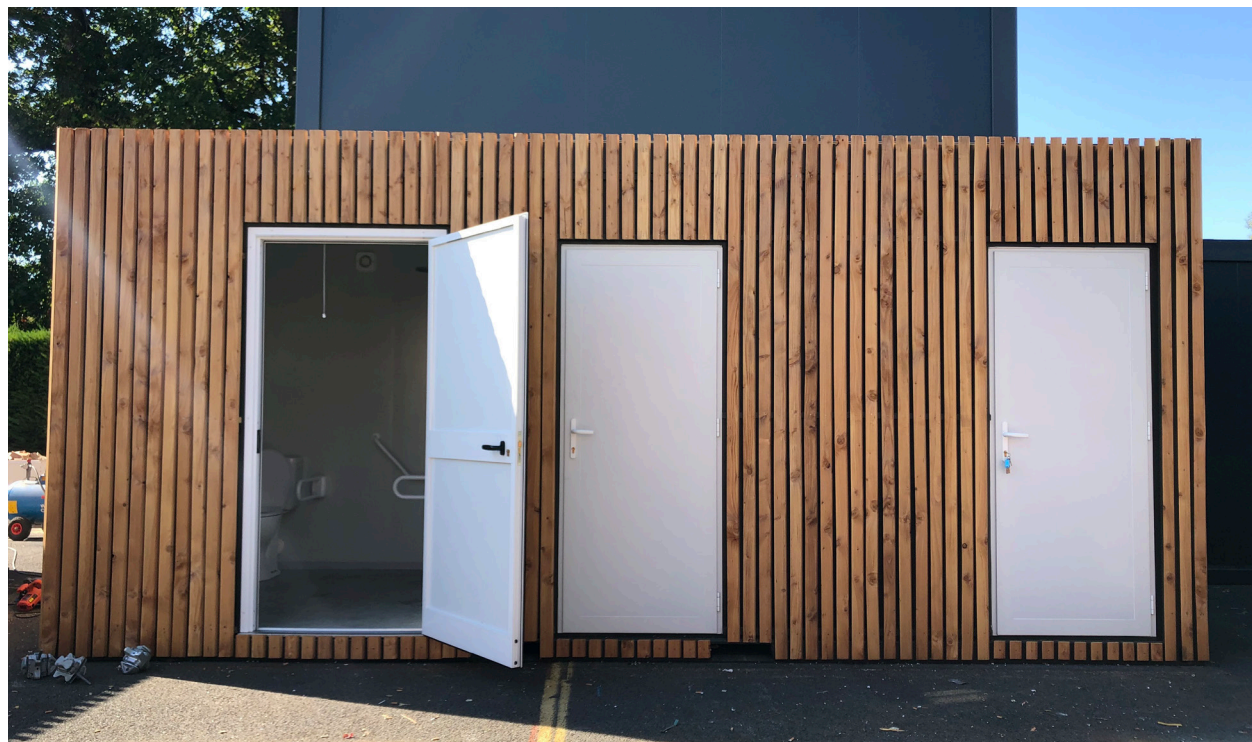
- 2 x Douche
- 3 x WC
- 1 x Urinoir
- 1 x Lave main double
- 1 x ECS 300L

*Prix hors taxes départ dépôt. Autres personnalisations, nous consulter. Les prix peuvent varier selon l'augmentation des fournisseurs.



RÉALISATIONS

25





7.2 BUNGALOW SANITAIRE 12 WC

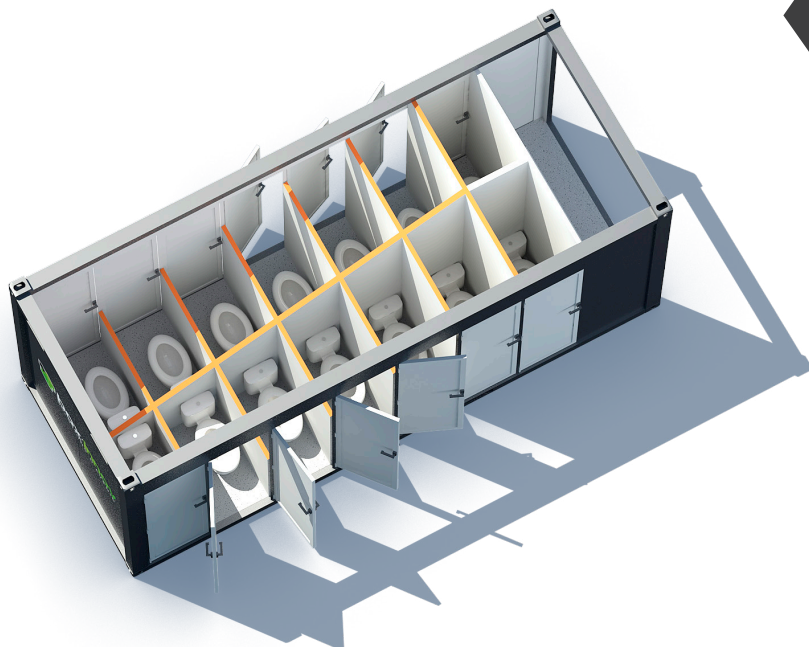
PRIX DU BUNGALOW MONTÉ

à partir de

27 636€ HT*

Dimensions (L x l x h) : 590 X 248 X 289

Ref. 19011736



MENUISERIES EXTÉRIEURES :

12 x Porte extérieure WC
aluminium laqué 870 x 2060mm
(PU 760mm) avec poignée et serrure standard (rouge/
vert)

INSTALLATIONS ÉLECTRIQUES :

1 x Tableau 1 rangée 220V / 50Hz intégré au plafond
12 x Réglette LED L 60 cm
1 x Réglette LED L 120 cm
1 x Interrupteur

ÉQUIPEMENTS SANITAIRE :

12 x WC
1 x Lave main inox double



RÉALISATIONS

27





8. BUNGALOW SANITAIRE VESTIAIRE

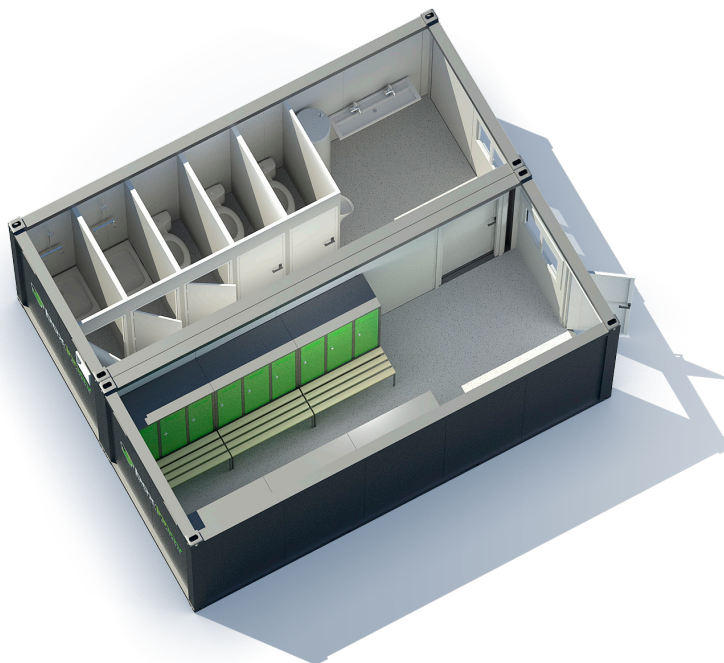
PRIX DU BUNGALOW MONTÉ

à partir de

28 698€ HT*

Dimensions (L x l x h) : 590 X 248 X 289

Ref. 20002304



MENUISERIES EXTÉRIEURES :

- 1 x Porte extérieure
aluminium laqué 870 x 2060mm
(PU 760mm) avec poignée et serrure standard (rouge/
vert)
- 2 x Fenêtre coulissante standard
PVC 830 x 900mm double vitrage avec
barreaudage intégré
- 1 x Kit de jonction extérieur

INSTALLATIONS ÉLECTRIQUES :

- 2 x Tableau 1 rangée 220V / 50Hz intégré au plafond
- 4 x Plafonnier LED 60 x 60 cm
- 4 x Prise de service 16A + T
- 2 x Interrupteur
- 2 x Radiateur 2000w
- 2 x Extracteur d'air

ÉQUIPEMENTS SANITAIRE :

- 2 x Douche
- 3 x WC
- 1 x Lave main double
- 1 x Urinoir
- 1 x ECS 300L

ÉQUIPEMENTS VESTIAIRE :

- 6 x casiers triple avec banc

*Prix hors taxes départ dépôt. Autres personnalisations, nous consulter. Les prix peuvent varier selon l'augmentation des fournisseurs.



RÉALISATIONS

29

WWW.BOXINNOV.COM

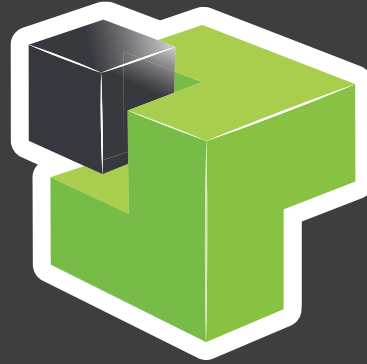


OPTIONS DE PERSONNALISATION*

OPTION	DESCRIPTIF TECHNIQUE	PRIX
EXTÉRIEUR		
Bardage	claire voie 1 module	4 425€ HT
Bardage	clin 1 module	4 425€ HT
INTÉRIEUR		
Climatisation	2600w	1 860€ HT
OUVRANTS		
Fenêtre	PVC blanc L 1500 x H 1200 + volet roulant	1 140€ HT
Fenêtre	PVC blanc L 2000 x H 1200 + volet roulant	1 340€ HT
Bandeau de contour	selon dimensions	720€ HT
Autres personnalisations, nous consulter.		

*Prix hors taxes départ dépôt. Autres personnalisations, nous consulter. Les prix peuvent varier selon l'augmentation des fournisseurs.





box'innov

WWW.BOXINNOV.COM

BUREAUX ET ATELIER



82, route d'Anglumeau
33450 IZON - France



SAV du lundi au vendredi : 8h - 18h
Tél : +33 (0)5 56 21 56 37



contact@boxinnov.com